

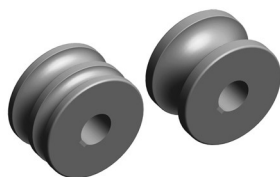
► Accessoires en option

Jeux de rouleaux en acier trempé

Jeux de 3 rouleaux en acier trempé pour tube rond ou en acier inoxydable d'une épaisseur supérieure à 2 mm.

Pour tube

mm	Poids	ISO mm	Poids	Pouces Whitwort	Poids
(30+25)	17,00 Kg	(26,9+21,3)	17,70 Kg	$(1/2''+1''1/4'')$ = (12,700 + 31,751 mm)	18,00 Kg
(35+20)	16,50 Kg	(33,7+17,2)	17,00 Kg	$(1''+3/4'')$ = (25,401 + 19,051 mm)	18,50 Kg
40	16,60 Kg	42,4	16,00 Kg	$1''1/2$ = 38,101 mm	17,25 Kg
50	14,25 Kg	48,3	14,40 Kg	$2''$ = 50,802 mm	13,60 Kg
60	11,10 Kg	60,3	11,15 Kg	$2''1/2$ = 63,502 mm	9,75 Kg
70		76,1		$3''$ = 76,2 mm	



1" GAS = 33,250 mm 1" WHITWORT = 25,401mm

Si les mesures sont de petits tubes, nous ajoutons deux mesures sur le même rouleau. Par exemple (20+30) ou $(1/2''+1''1/4'')$

Bien nettoyer les rouleaux avant d'être utilisé en acier inox pour éviter la contamination.

Jeux de rouleaux de Sustarín

Jeux de 3 rouleaux de Sustarín pour tube en acier inox. en aluminium et des matériaux sensible d'épaisseur inférieure à 2,5 mm.

Pour tube mm.

(25+30) - (20+35) - 33 - 40 - 43 - 50 - 50,8 - 60



1" GAS = 33,250 mm 1" WHITWORT = 25,401mm Poids: 2,5 Kg

Si les mesures sont de petits tubes, nous ajoutons deux mesures sur le même rouleau. Par exemple (20+30) ou $(1/2''+1''1/4'')$

Les rouleaux au Sustarín sont faits de matériaux spéciaux au fin de ne pas endommager ou contaminer le tube en acier inoxydable.

Pour dimensions différents ou spéciaux, contactez le fabricant