

## SPÉCIFICATIONS DU TUBE À COURBER · CINTREUSES À GALETS

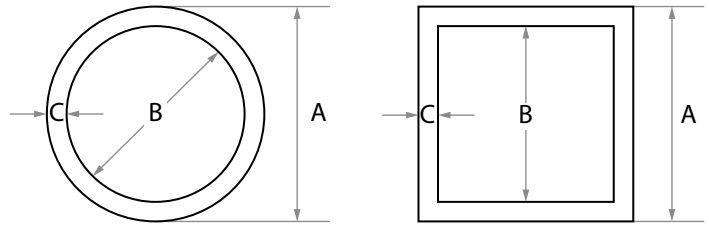
Remplissez le formulaire ci-dessous avec les spécifications du matériau.

### 1. Mesures de tube

Diamètre extérieur du tube (A) mm.

Diamètre intérieur du tube (B) mm.

Épaisseur du tube (C) mm.



Tube rond ou Tube carré

**\* Important:** les mesures seront indiquées en millimètres car il existe différents types de pouces et de réglementations.

**2. Résistance mécanique.** Dureté et type de matériau. Consultez votre fournisseur pour les caractéristiques de dureté et de matériau.

Aluminium 30 Kg/mm (300 N/mm )

Fer 45 Kg/mm (450 N/mm )

Laiton 25 Kg/mm (250 N/mm )

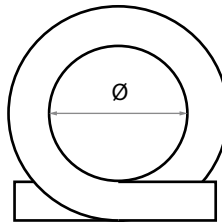
Inox 65 Kg/mm (850 N/mm )

Cuivre 22 Kg/mm (220 N/mm )

### 3. Diamètre minimum de la courbe.

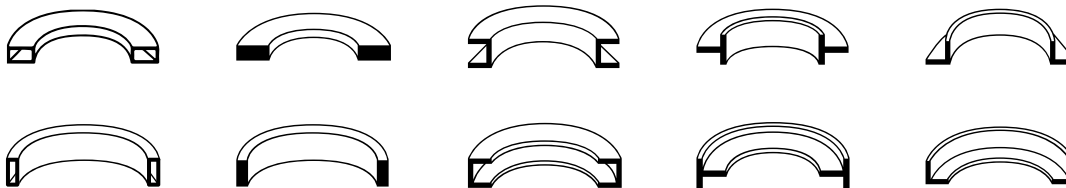
Le diamètre minimal de la courbe est mesuré à l'intérieur de la courbe, comme indiqué dans la figure suivante:

Diamètre (Ø) mm.



### 4. Sens de courbure en fonction du type de profilé

Si le profil à incurver n'est ni rond ni carré, indiquez le type de profil et la direction de la courbure.



### Possibilité que le client puisse fournir le matériel suivant à Prada Nargesa

Dessin coté ou dessin technique	OUI	NON
Envoi d'échantillon incurvé	OUI	NON
Envoi de matériel pour le test	OUI	NON

Nombre de pièces que vous voulez faire par jour

### Prada Nargesa recommande

Envoyez un échantillon et du matériel afin que nos techniciens puissent effectuer des tests. Chaque fois qu'il s'agit d'un matériau non standard ou que le fabricant le juge nécessaire.

### Prada Nargesa s'est engagé à

Effectuez le test et envoyez la pièce résultante au client, si nécessaire, avec une vidéo de démonstration du processus afin qu'il donne son consentement et son approbation.